

SAGE Bièvre

Maîtrises d'ouvrages compétentes dans le transport des effluents

- SAGE
- Tracé historique de la Bièvre
- Cours d'eau
- Elangs et bassins

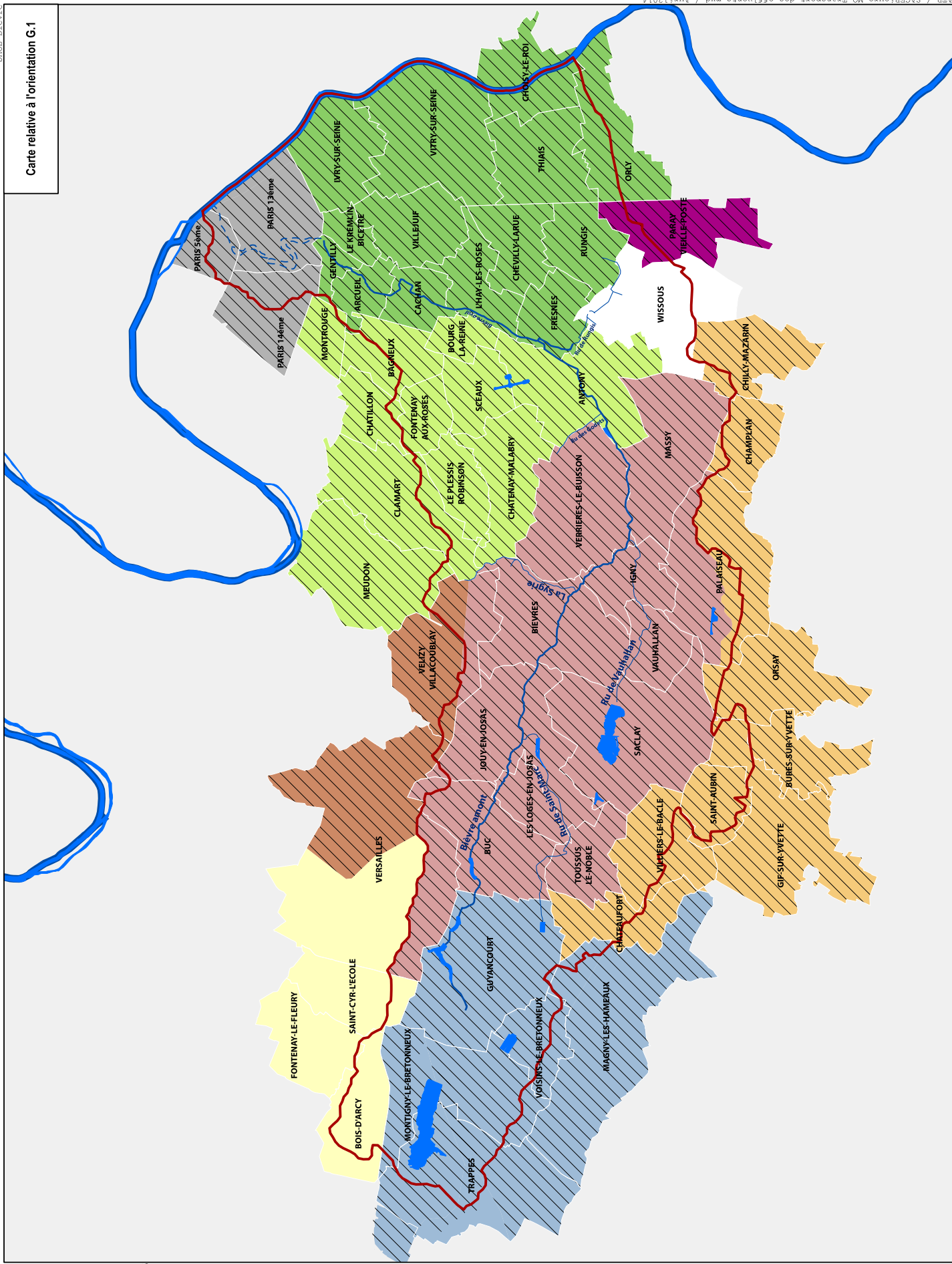
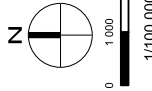
Syndicats d'assainissement

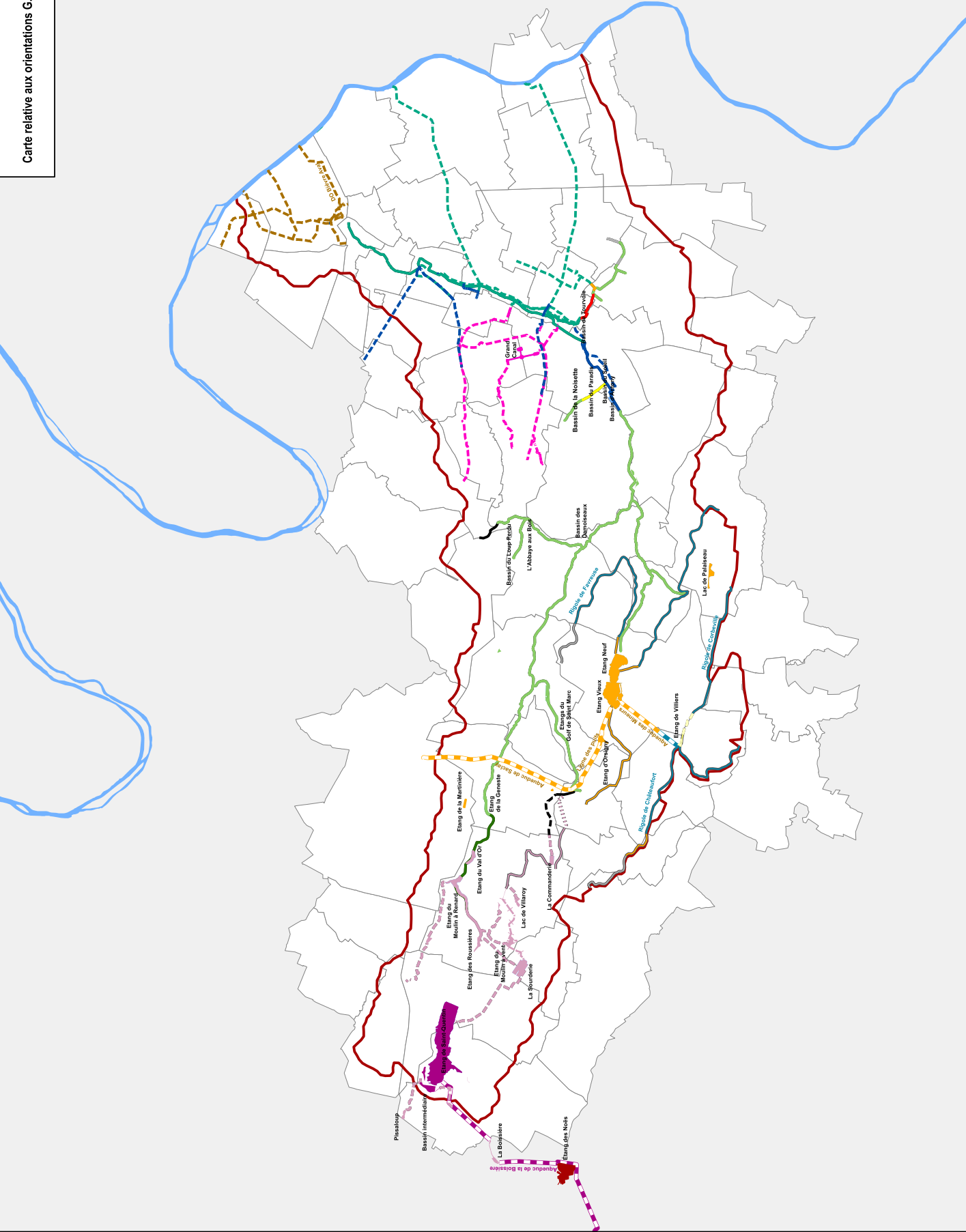
- SIAHYV
- SIAVB
- SIAVRM
- SIVOA
- SMAROV
- CA SOY
- Paris
- Communes indépendantes
- SIAAP

Départements

- Hauts-de-Seine
- Val de Marne

Sources, références :
SMBVB





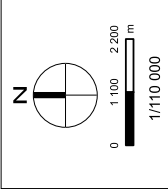
SAGE Bièvre

**Maîtres d'ouvrages
compétents dans la
gestion des réseaux
hydrographiques
ou pluviaux**

- SAGE
- Réseau hydrographique
- Aqueduc
- Rigole
- Rigole busée
- Réseau d'eaux pluviales ou unitaires
- Réseau d'eaux pluviales non utilisé en situation normale
- Cours d'eau
- Etangs et bassins


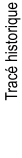
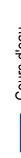
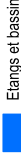
- Gestionnaire**
- SYMEN
 - SMAGER
 - CASQY
 - SYB
 - SIAVB
 - ONF
 - CEA
 - Etat
 - Commune
 - SIAAP
 - CAHB
 - CAVB
 - CG92
 - CG94
 - Unitaire parisien
 - Inconnu

Sources, références :
SMBVS

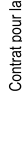
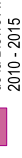
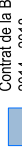
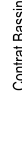


SAGE Bièvre

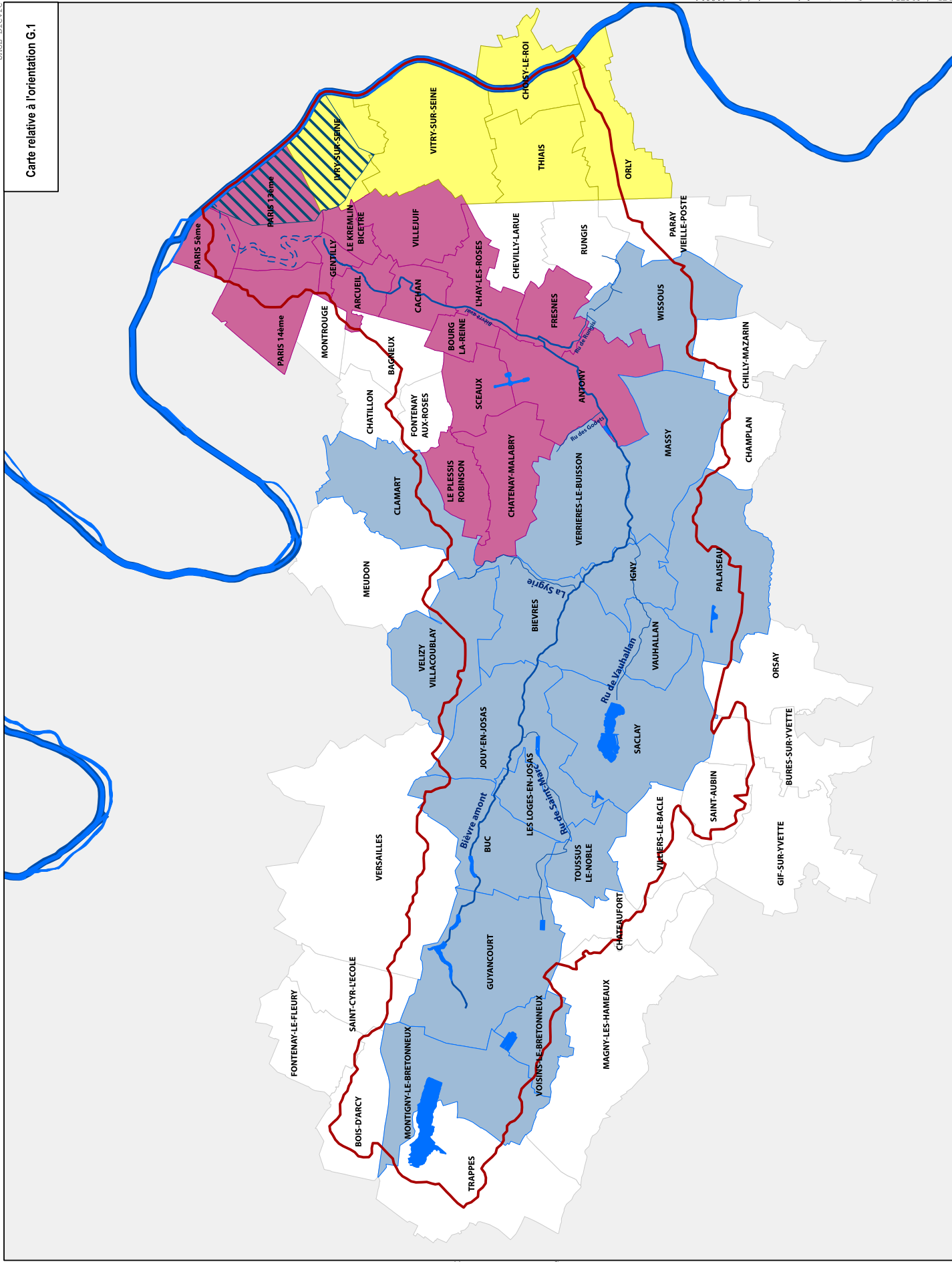
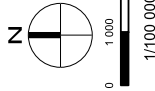
Contrats globaux sur le territoire du SAGE

-  SAGE
-  Tracé historique de la Bièvre
-  Cours d'eau
-  Elangs et bassins

Contrats globaux

-  Contrat pour la réouverture de la Bièvre Aval : 2010 - 2015
-  Contrat de la Bièvre Amont : 2014 - 2018
-  Contrat Bassin Seine parisienne amont : 2012 - 2016
-  Contrat Plaines et Coteaux de la Seine centrale urbaine

Sources, références :
SMBVB



SAGE Bièvre

Grands pôles de développement du bassin versant



SAGE

Tracé historique de la Bièvre

Cours d'eau

Etang et bassins

Grands pôles de développement

Zones d'urbanisation future

Contrat de développement territorial

Sciences et santé

Grand Orly

Grandes Ardennes

Grandes Ardennes et Grand Orly

Innovation numérique

Paris - Saclay Territoire sud

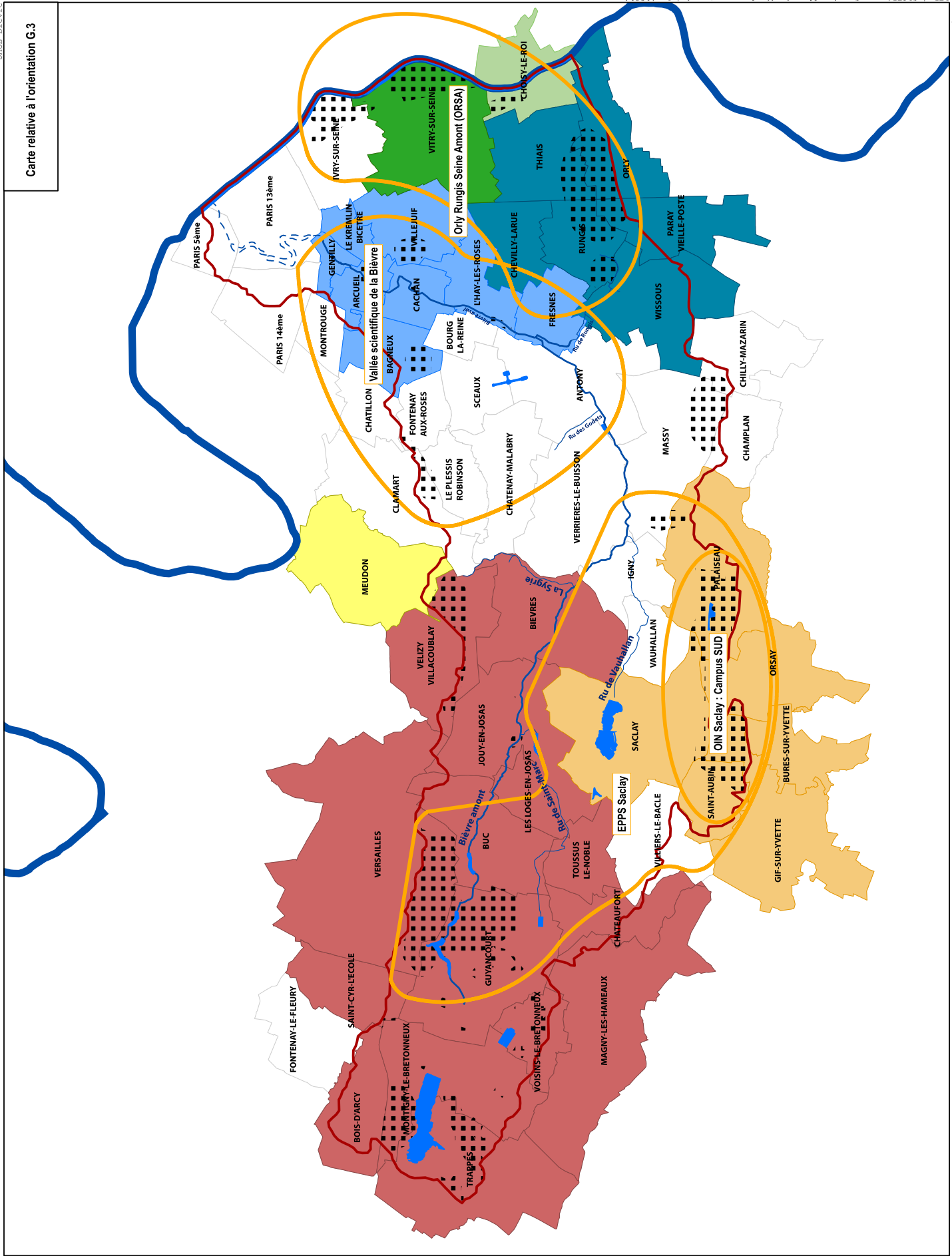
Versailles - Saint-Quentin en-Yvelines

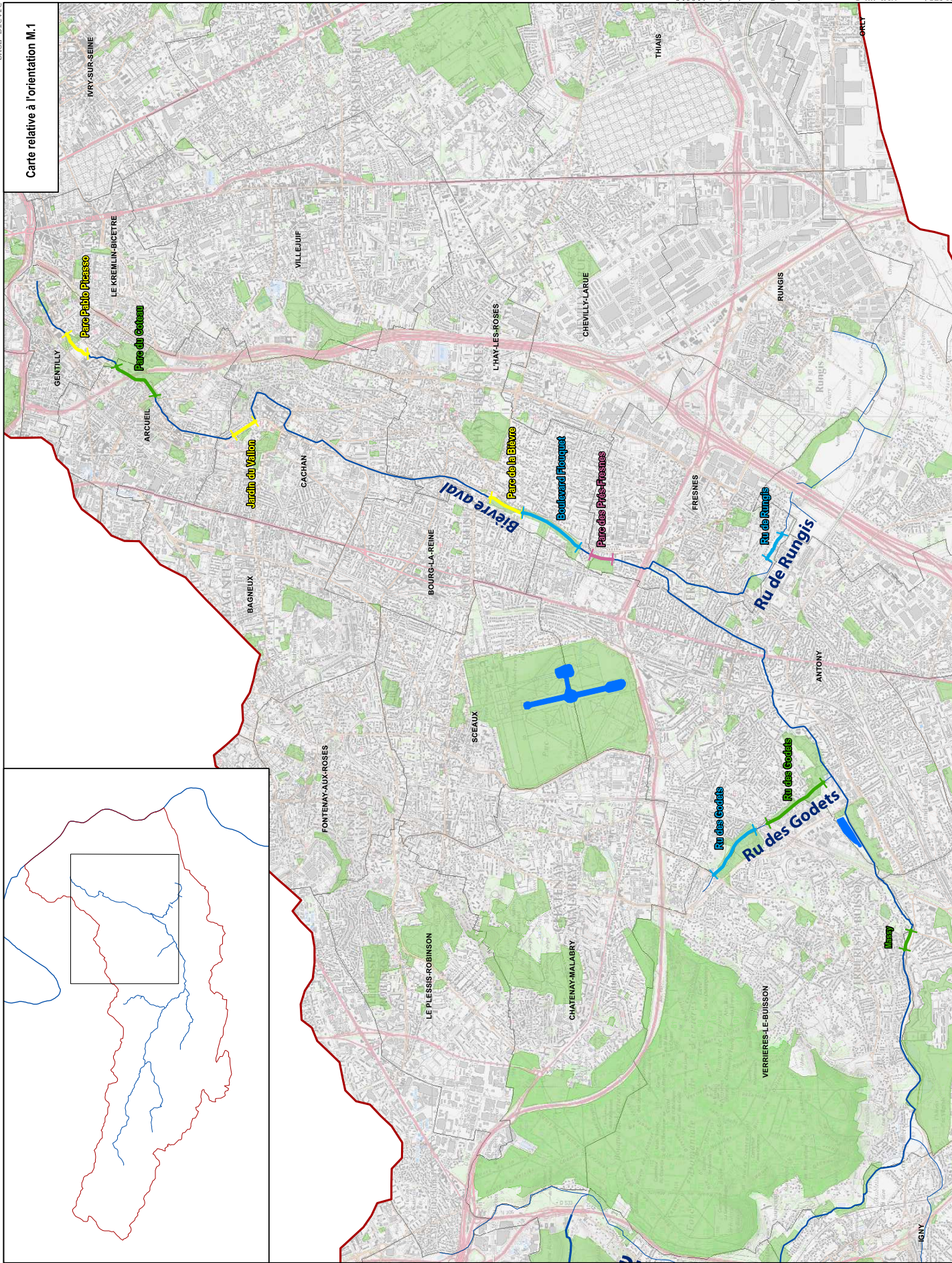
Sources, références : SMBVB



0 1 000 2 000 m

1/100 000





SAGE Bièvre

Réouverture / renaturation des cours d'eau

SAGE

Etang et bassins
Cours d'eau

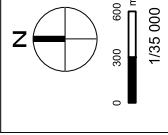
Pressenti pour la réouverture

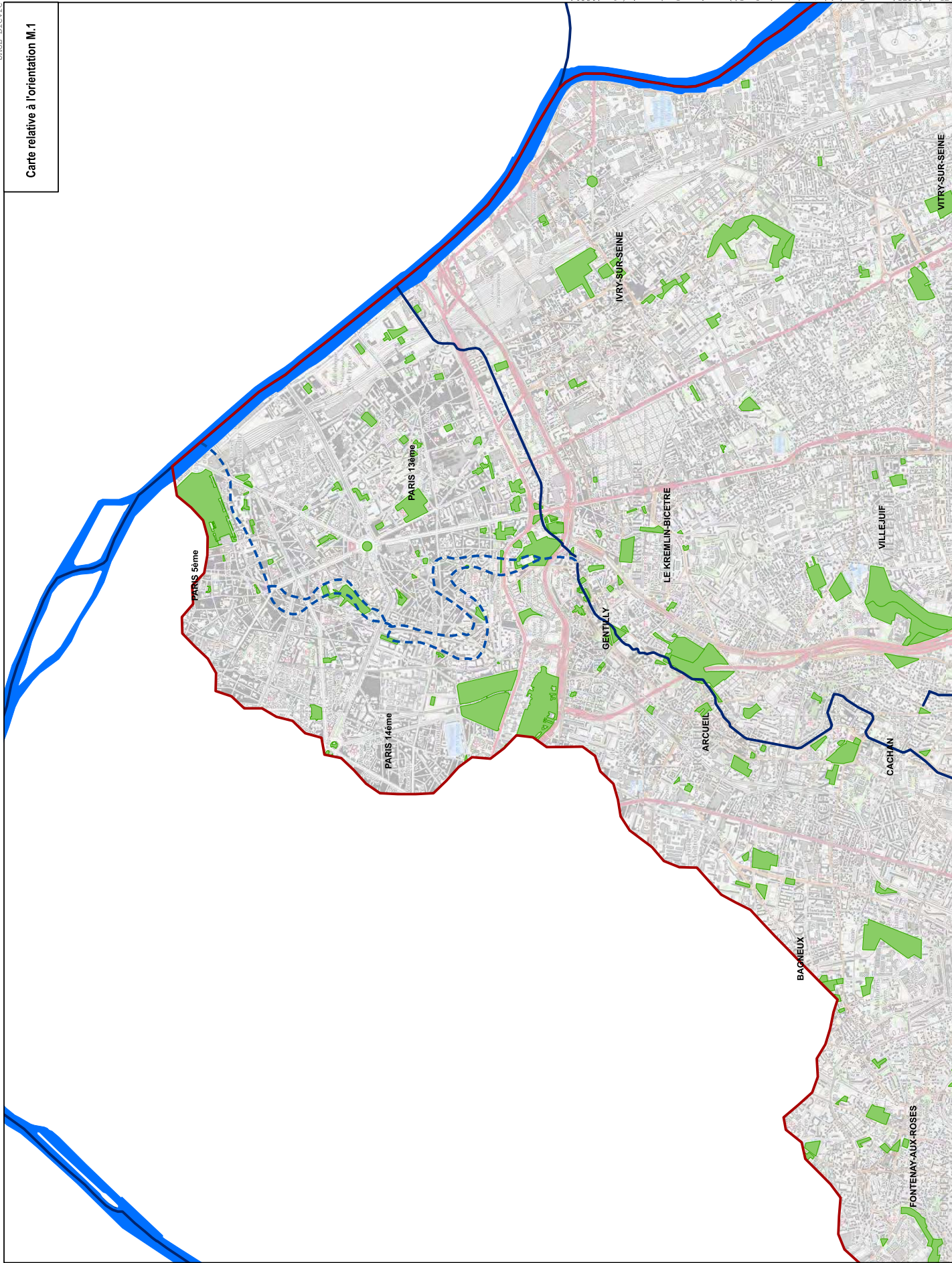
Réouverture / renaturation programmée

Réouvert

Travaux de réouverture / renaturation en cours (au moment de la finalisation du SAGE)

Sources, références :
SMBVB
IGN Scanz25





SAGE Bièvre

Tracé historique de La Bièvre dans Paris



SAGE

Tracé historique de la Bièvre

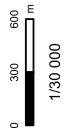
Cours d'eau

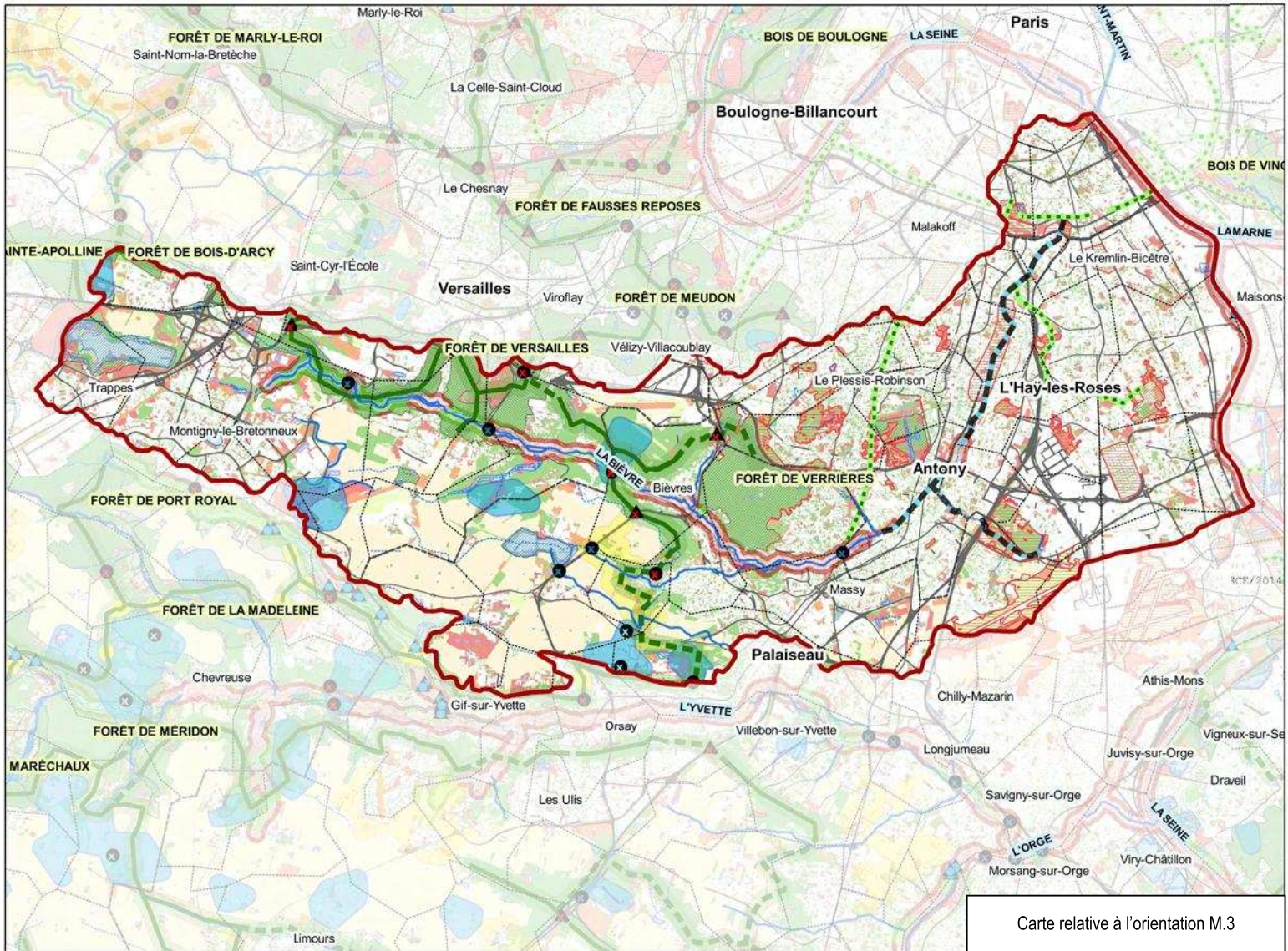
Etang et bassins

Déversoir Bièvre

Espaces verts

Sources, références :
SMBVB
IGN Scen25





Carte relative à l'orientation M.3

Sources, références : SMBVB, SRCE



0 1500 3000 m



CORRIDORS À PRÉSERVER OU RESTAURER

- Principaux corridors à préserver**
- Corridors de la sous-trame arborée
 - Corridors de la sous-trame herbacée
- Corridors alluviaux multitrames**
- Le long des fleuves et rivières
 - Le long des canaux
- Principaux corridors à restaurer**
- Corridors de la sous-trame arborée
 - Corridors des milieux calcaires
- Corridors alluviaux multitrames en contexte urbain**
- Le long des fleuves et rivières
 - Le long des canaux
- Réseau hydrographique**
- Cours d'eau à préserver et/ou à restaurer
 - Autres cours d'eau intermittents à préserver et/ou à restaurer
- Connexions multitrames**
- Connexions entre les forêts et les corridors alluviaux
 - Autres connexions multitrames

ÉLÉMENTS FRAGMENTANTS À TRAITER PRIORITAIREMENT

- Obstacles et points de fragilité de la sous-trame arborée**
- Coupures des réservoirs de biodiversité par les infrastructures majeures ou importantes
 - Principaux obstacles
 - Points de fragilité des corridors arborés
- Obstacles et points de fragilité de la sous-trame bleue**
- Cours d'eau souterrains susceptibles de faire l'objet d'opérations de recouverte
 - Obstacles à traiter d'ici 2017 (L. 214-17 du code de l'environnement)
 - Obstacles sur les cours d'eau
 - Secteurs riches en mares et mouillères recoupés par des infrastructures de transport
 - Milieux humides alluviaux recoupés par des infrastructures de transport

ÉLÉMENTS À PRÉSERVER

- Réservoirs de biodiversité
- Milieux humides

CONTINUITÉS EN CONTEXTE URBAIN

- Autres secteurs reconnus pour leur intérêt écologique
- Liaisons reconnues pour leur intérêt écologique

AUTRES ÉLÉMENTS D'INTÉRÊT MAJEUR

- pour le fonctionnement des continuités écologiques
- Secteurs de concentration de mares et mouillères
 - Mosaïques agricoles
 - Lisières agricoles des boisements de plus de 100 ha situés sur les principaux corridors arborés

OCCUPATION DU SOL

- Boisements**
- Boisements
 - Formations à caractère prairial
 - Friches
 - Jardins et espaces verts
 - Cultures
 - Plans d'eau
 - Bassins
 - Tissu urbain
- Infrastructures de transport**
- Infrastructures routières majeures
 - Infrastructures ferroviaires majeures
 - Infrastructures routières importantes
 - Infrastructures ferroviaires importantes
- Limites départementales
 - - - Limites communales

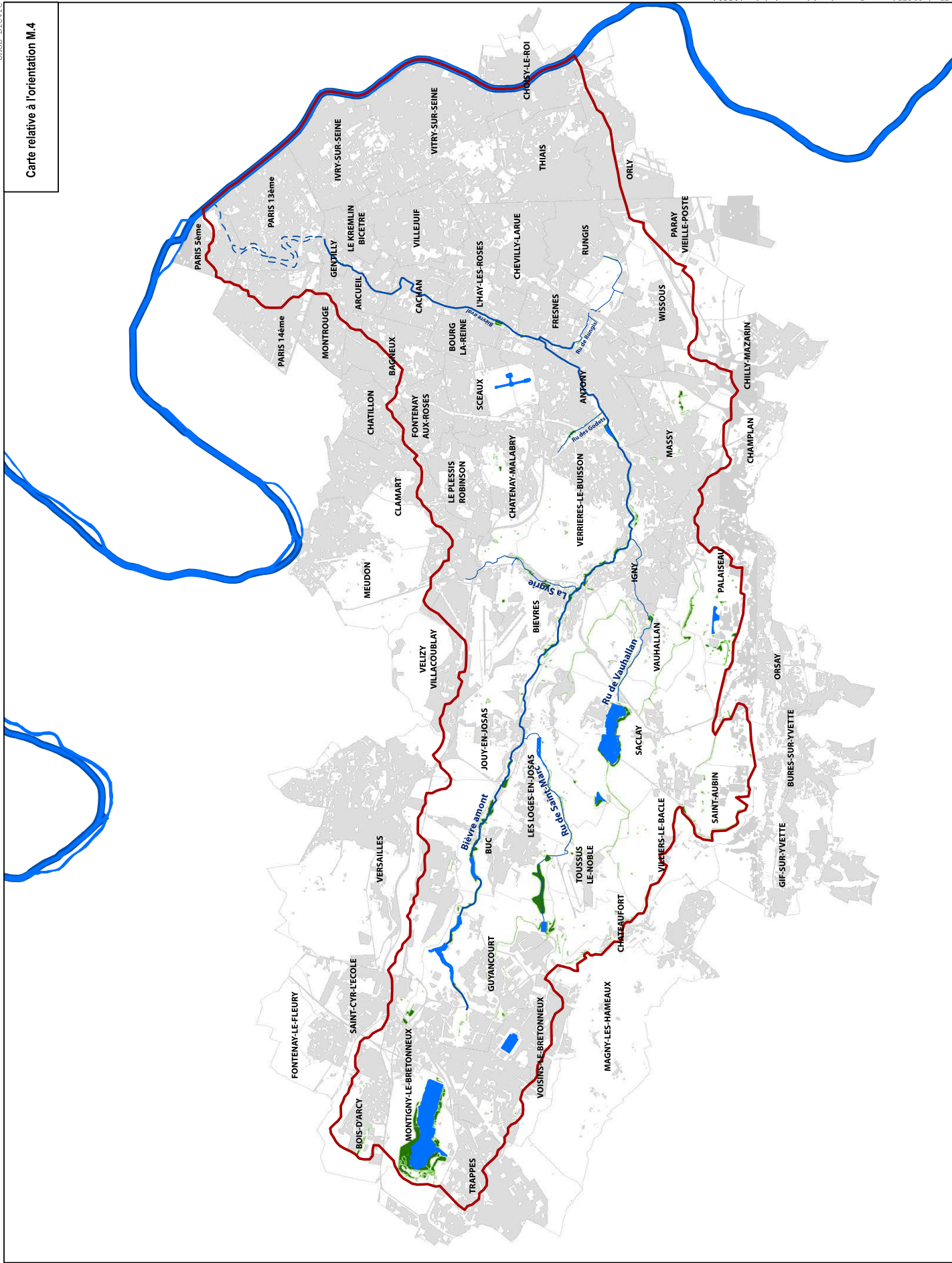
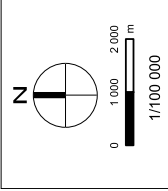


SAGE Bièvre

Zones humides identifiées sur le territoire du SAGE en 2013 d'après les critères de l'arrêté du 24 juin 2008 modifié le 1er octobre 2009 (carte non exhaustive)

- SAGE
- Tracé historique de la Bièvre
- Cours d'eau
- Etangs et bassins
- Surfaces imperméabilisées
- Zones humides inventoriées

Sources, références :
 SMBVB
 EPIS / IRNN
 SIFPN



SAGE Bièvre

Zones humides identifiées sur le territoire du SAGE en 2013 d'après les critères de l'arrêté du 24 juin 2008 modifié le 1er octobre 2009 (carte non exhaustive)

- SAGE
- Tracé historique de la Bièvre
- Cours d'eau
- Zones humides inventoriées

Sources, références :
SMBVB
ES/IRVN
SNPN

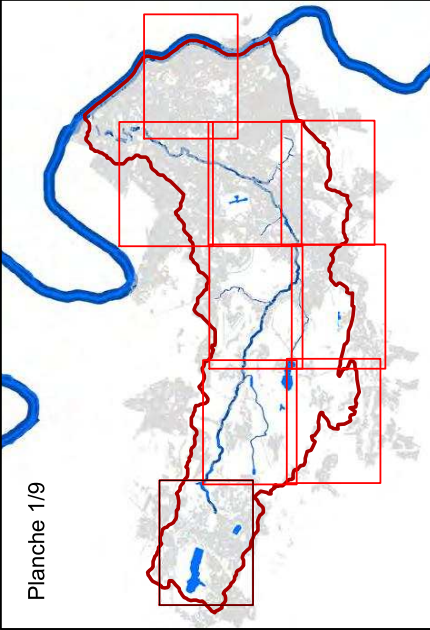
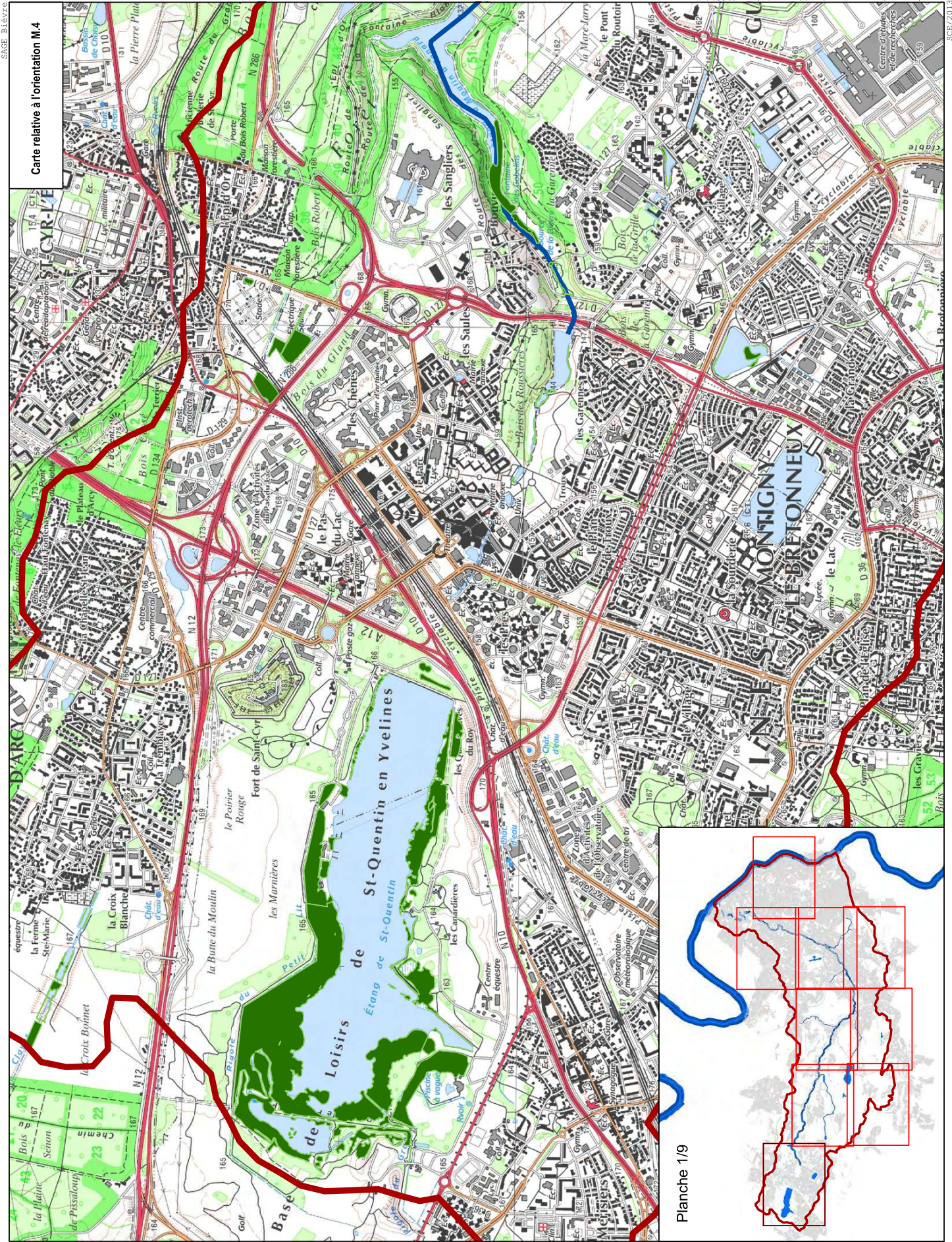
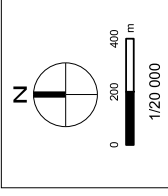


Planche 1/9

Carte relative à l'orientation M.4